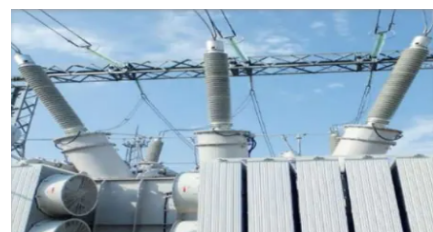


**CARTE CRESRATE ISOLANTI PER TRASFORMATORI DI POTENZA,
CORDE ISOLATE E BUSHINGS**

	UDM	ISO100	ISO131	ISO160
Versione		Standard	Standard	Standard
Classe di Resistenza Termica		Classe "A"	Classe "A"	Classe "A"
PESO CARTA BASE	Gr/m ²	÷ 60	÷ 70	÷ 75
PESO CARTA CRESRATA	Gr/m ²	100 ± 5	125 ± 5	155 ± 10
SPESSORE (CRESRATA)	mm.	0,28 ± 0,03	0,33 ± 0,03	0,35 ± 0,05
SPESSORE (STIRATA)	mm.	0,16	0,15	0,16
DENSITA'	gr/cm ³	0,360	0,400	0,440
CARICO ROTTURA	N/15mm	> 45 N	> 50 N	> 50 N
ALLUNGAM.LONGITUD.	%	> 65 %	> 120%	> 90 %
ESTRATTO ACQUOSO	Ph	06-08	06-08	06-08
CONDOC ESTR.ACQUOSO	mS/m	< 8	< 8	< 8
CENERI	%	< 1	< 1	< 1
FORZA ELETTRICA	kV/cm	260	260	240
AZOTO		//	//	//
TANGENT-DELTA 55°	%	0,087%	0,143%	0,258%
TANGENT DELTA 115°	%	0,150%	0,248%	0,448%



**THERMALLY UPGRADED
CARTE CRESRATE ISOLANTI PER TRASFORMATORI DI POTENZA,
CORDE ISOLATE E BUSHINGS**

	UDM	IST100	IST131	IST160
Versione		Standard	Standard	Standard
Classe di Resistenza Termica		Classe "E" thermally upgraded	Classe "E" thermally upgraded	Classe "E" thermally upgraded
PESO CARTA BASE	Gr/m ²	÷ 60	÷ 70	÷ 75
PESO CARTA CRESRATA	Gr/m ²	100 ± 5	125 ± 5	155 ± 10
SPESSORE (CRESRATA)	mm.	0,28 ± 0,03	0,33 ± 0,03	0,35 ± 0,05
SPESSORE (STIRATA)	mm.	0,12	0,15	0,16
DENSITA'	gr/cm ³	0,360	0,400	0,440
CARICO ROTTURA	N/15mm	> 45 N	> 50 N	> 50 N
ALLUNGAM.LONGITUD.	%	> 65 %	> 120%	> 90 %
ESTRATTO ACQUOSO	Ph	06-08	06-08	06-08
CONDOC ESTR.ACQUOSO	mS/m	< 8	< 8	< 8
CENERI	%	< 1	< 1	< 1
FORZA ELETTRICA	kV/cm	260	260	240
AZOTO		1 - 4%	1 - 4%	1 - 4%
TANGENT-DELTA 55°	%	0,087%	0,143%	0,258%
TANGENT DELTA 115°	%	0,150%	0,248%	0,448%



**COMPANY WITH
QUALITY SYSTEM
CERTIFIED BY DNV
ISO 9001**